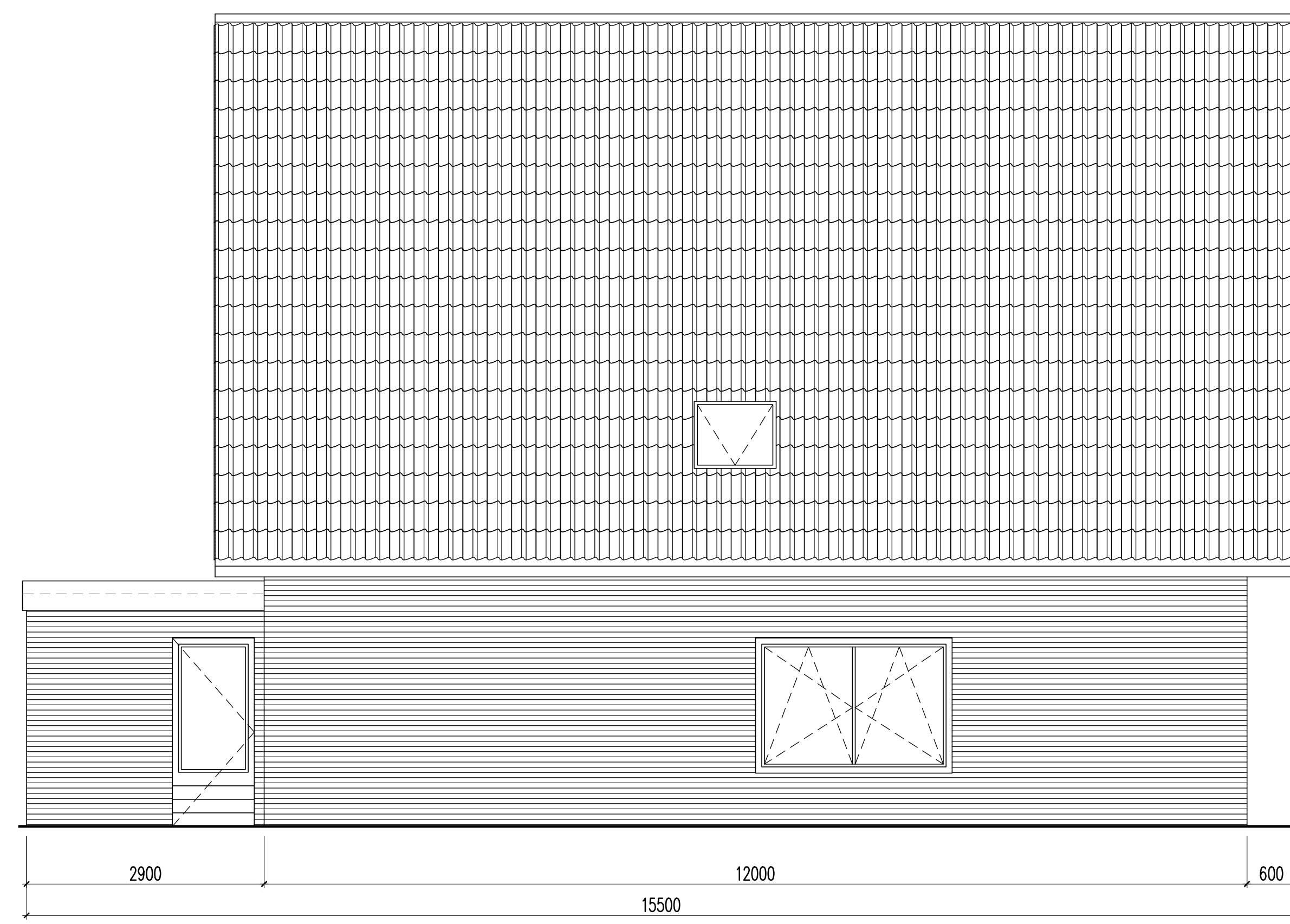


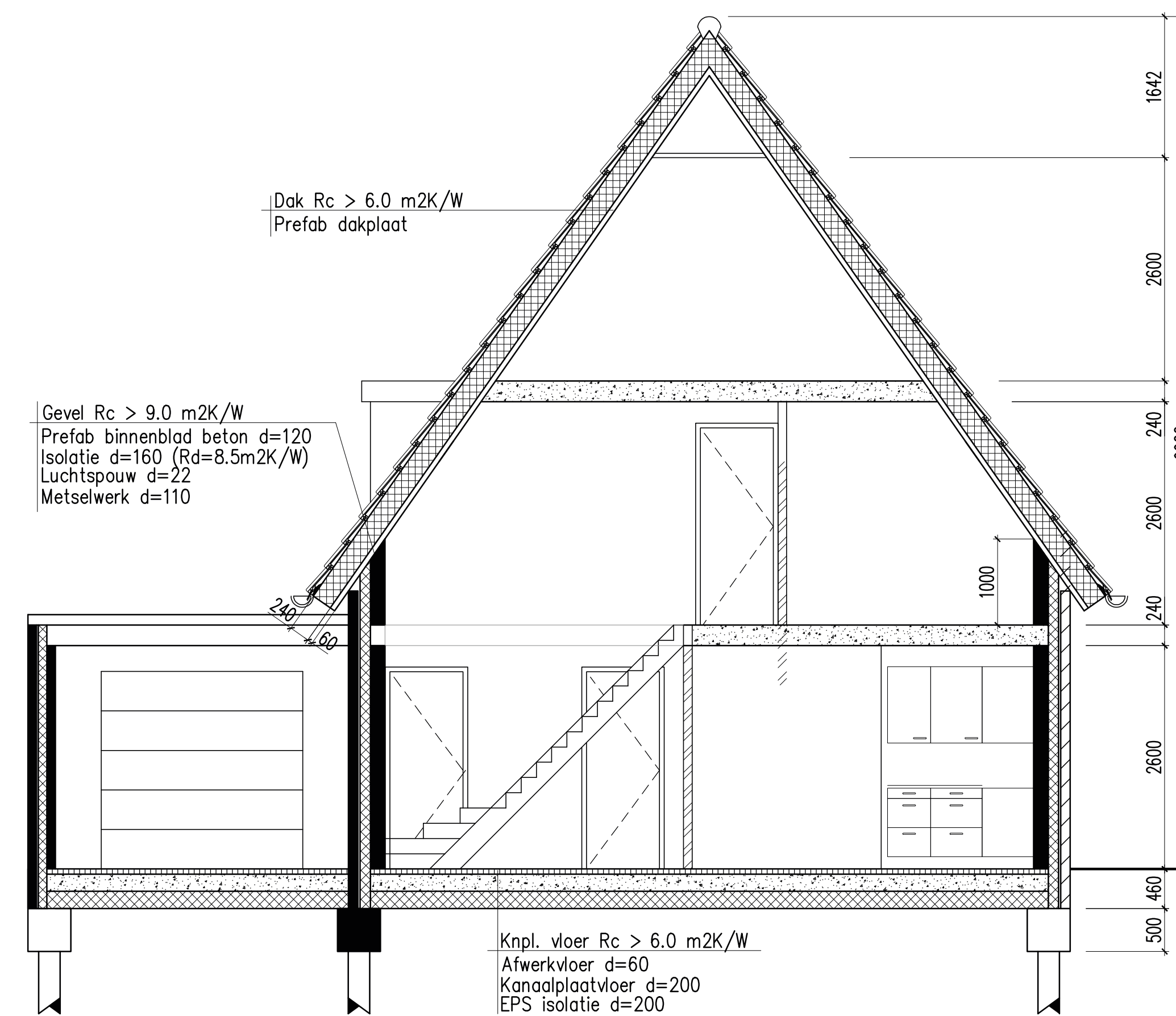
Rechtergevel



Linkergevel



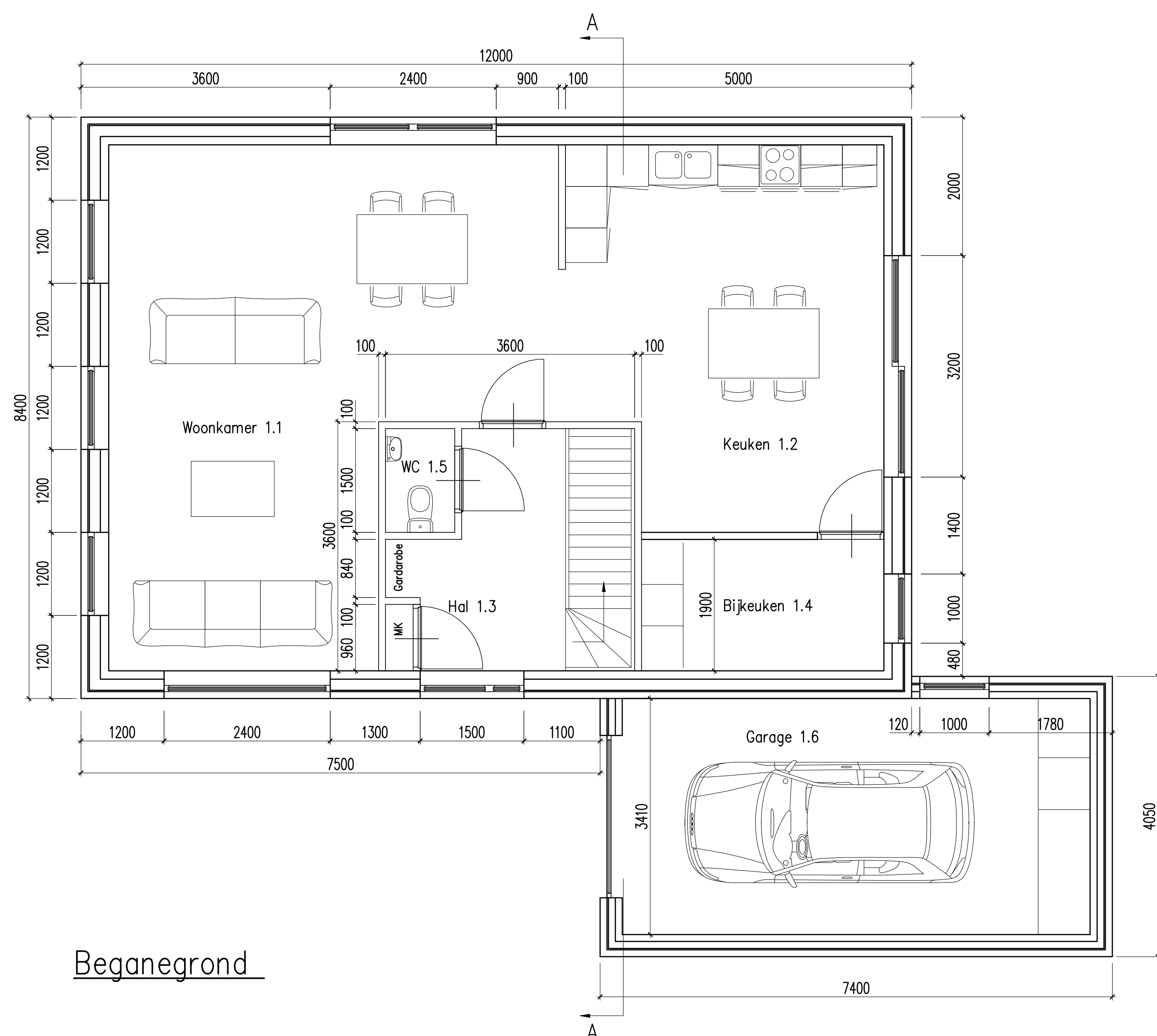
Voorgevel



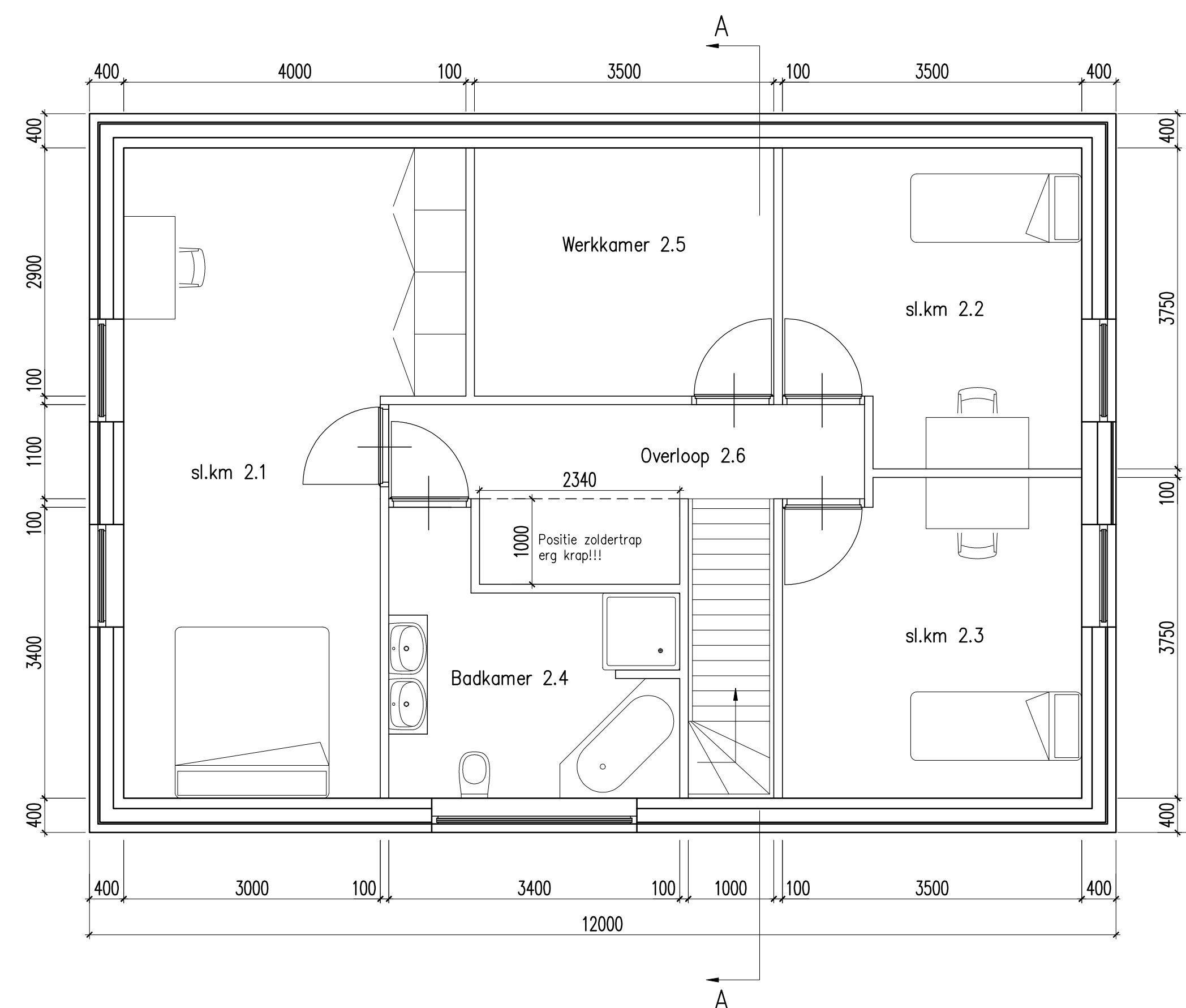
Doorsnede AA



Achtergevel



Beganegrond



Verdieping

RENVOOI

- Metselwerk d=100 + luchtspouw d=20
- Isolatie d=160 (Rd=8.5)
Prefab betonsco d=120
- Lichte scheidingswanden d=100
- binnendeur, stalen kozijn
- kozijnen hardhout, n.t.b.
- beglazing driedubbel HR++ glas U = 0.6 W/m²K

schaal: 1:50 [A0]	datum: 12-11-2011	gemaakt: Dakkapel toegevoegd	versie: v.1f	datum: 25-04-2012
opdrachtgever: C. van Zandwijk		E-mail: info@CFEngineering.com		
werk: Opdrachtgever: Dhr. J.G. de Visser Werk: Ontwikkeling bungalow Locatie: n.t.b.		 DUURZAAM EN ENERGIEBESPAREND WONEN		
Principeschets Bungalow				
CFP ENGINEERING			Logendijk 170 2988 AD Ridderkerk	werknr. 2010-204
Tel. 06 1027 1005			Email info@CFEngineering.com	blznr. 01
Internet www.CFPengineering.com				